



## GestImmo MTAE



**GestImmo MTAE** est un programme qui assure la gestion complète des biens d'équipements de l'entreprise. Il offre une ergonomie conviviale et intuitive.

Existe en version Web

### Notre savoir-faire à votre service depuis 1974

- Une assistance complète : hot-line, télémaintenance, stages, formations personnalisées ...
- Nos spécialistes métiers sont à votre disposition
- Partenaire EDI de la DGFiP
- Membre de l'Association EDIFICAS
- Organisme de formation agréé - Référencé Datadock - Certifié Qualiopi par l'AFNOR



## GESTIMMO

Un logiciel de gestion des immobilisations multi-sociétés intuitif et complet grâce à une prise en main aisée et à un écran de synthèse permettant un accès rapide aux différents traitements et éditions.



### ▪ Les points forts de GestImmo

#### **Un logiciel respectant les normes comptables IAS/IFRS :**

Un logiciel multi-société et illimité en nombre d'immobilisation qui respecte les normes comptables IAS/IFRS : décomposition des immobilisations, prise en compte de durées d'amortissements différentes pour chaque composant d'un même bien ...

#### **Un traitement complet de vos immobilisations :**

Gestion des amortissements linéaires, dégressifs, dérogatoires, exceptionnels et fiscaux. Reprise des immobilisations d'exercices antérieurs déjà amortis totalement ou partiellement. Gestion analytique. Gestion prévisionnelle. Gestion des taux. Regroupement par région. Distinction entre la date d'achat et celle de mise en service.

#### **Des outils intégrés pour une gestion poussée :**

Visualisation instantanée du plan d'amortissement en fin de saisie. Gestion des cessions d'immobilisations. Gestion des plus et moins-values à court terme et long terme. Simulation d'amortissement. Correction des immobilisations déjà saisies (nature du compte, nature du plan d'amortissement, annulation d'une cession ...)

### ▪ Ce que les utilisateurs de GestImmo préfèrent

#### **L'outil d'éditions :**

Impression d'un compte ou de l'ensemble des amortissements. Impression par région. Etats récapitulatifs des immobilisations et des amortissements de l'exercice. Tableaux des acquisitions de l'exercice. Tableaux des cessions de l'exercice. Impression par compte analytique. Simulations d'amortissements à court terme et à long terme. Envoi des éditions par e-mail (PDF)



**L'automatisation avec la Chaîne Comptable MTAE :**

Proposition automatique lors de la saisie d'une écriture d'immobilisation dans EuroCompta du tableau d'amortissement.

Saisie directe des fiches d'immobilisations lors de l'enregistrement d'une pièce comptable dans le logiciel de comptabilité EuroCompta.

Historique de l'immobilisation (fournisseurs, montant, cession,...).

Injection dans la liasse fiscale : amortissements, immobilisations et détermination des plus ou moins-values.

▪ **Prérequis**

Systeme d'exploitation : Windows Vista et supérieur  
Connexion internet

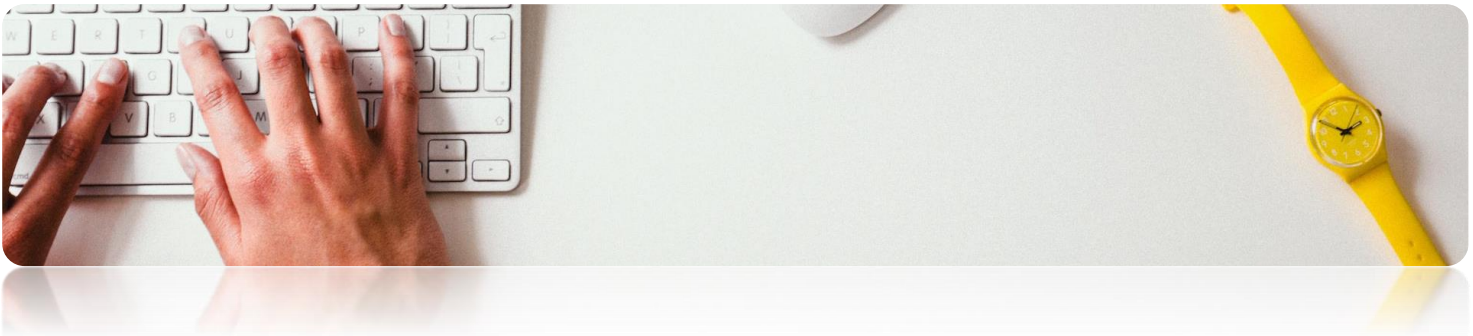
▪ **Capture d'écran**

En annexe de ce document



## INTERCONNEXION AVEC LES AUTRES SOLUTIONS MTAE :

- EuroCompta
- Gestion Commerciale - Facturation
- Impôts et Taxes
- Paie
- Etats financiers - Liasses Fiscales



## POUR EN SAVOIR PLUS

- **Une présentation gratuite ou un devis ?**

Nos spécialistes métiers restent à votre entière disposition pour tout renseignement complémentaire et pour vous faire une démonstration personnalisée de nos solutions.

Je souhaite être contacté par un spécialiste MTAE : [je clique ici](#)

- **Contact :**

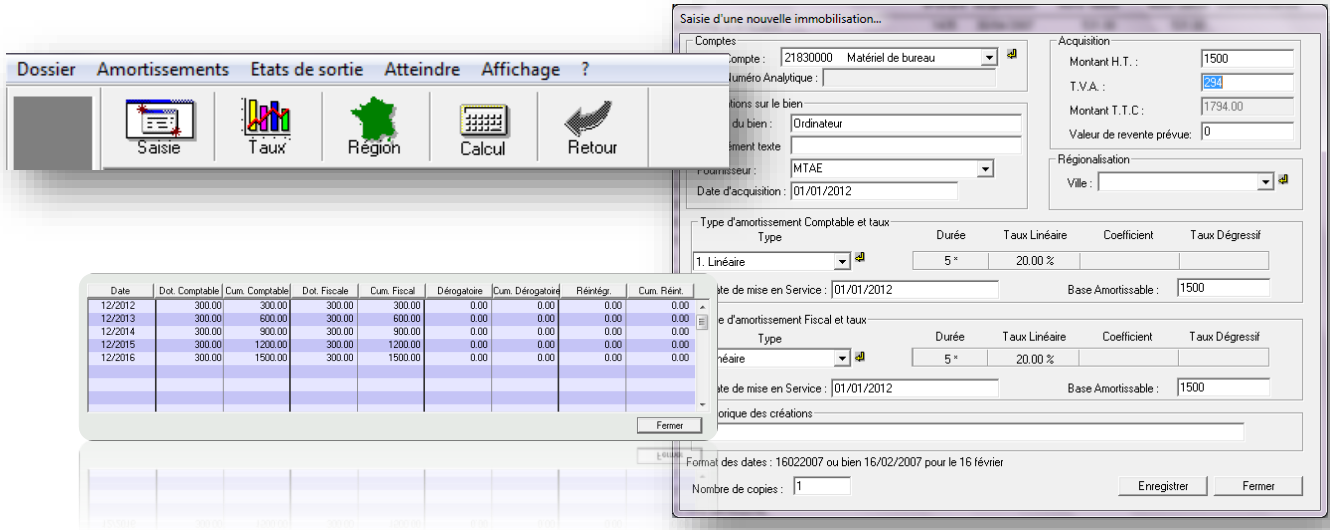
Email : [mtae@mtae.fr](mailto:mtae@mtae.fr)

Numéro : 01.45.39.49.13

Adresse : 194, Rue d'Alésia – 75014 PARIS

LinkedIN : Suivez-nous 

■ Capture d'écran 1



■ Capture d'écran 2

